

T o n

Tastensatz
mit 10 Druck/Zugtasten

F 720

 Bearb.: EA 1/Kah
LNJ/WJ

2 Seiten; Seite 1

1. Herkunft

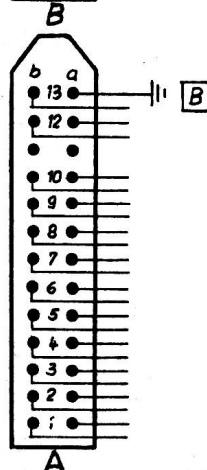
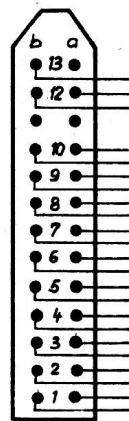
- 1.1. Entwickler:
Rundfunk- und Fernstechnisches Zentralamt, Berlin-Adlershof
- 1.2. Hersteller:
Rundfunk- und Fernstechnisches Zentralamt, Berlin-Adlershof

2. Kenndaten

- 2.1. Verwendung:
Der Tastensatz F 720 findet vorwiegend in Kommando-, Bildstudio- und Fernsprecheinrichtungen Verwendung.
- 2.2. Beziehung zu anderen Geräten:
Der F 720 ist universell verwendbar, sein Einsatz ist nicht an bestimmte Geräte gebunden.
- 2.3. Elektrische Daten:
Der F 720 besitzt zehn Druck/Zugtasten mit je zwei Arbeitskontakte und einem Umschaltkontakt.
Übersprechdämpfung zwischen den einzelnen Kanälen:
Ausdämpfung: $f_{\text{meF}} = 15 \text{ kHz}$ $R_{\text{meF}} = 600 \text{ Ohm}$ $a_{\text{U}} \geq 80 \text{ dB}$
 $a_{\text{Aus}} \geq 80 \text{ dB}$
- 2.4. Austauschbare Teile: entfällt
- 2.5. Platine: 112.42/101
- 2.6. Maßangaben:
Der Tastensatz F 720 ist ein Rasterbaustein ähnlich Werk-Standard RFZ 507 09 (ohne Verriegelung) mit den Abmessungen
- | Breite | Höhe | Tiefe |
|--------|------|----------------------------|
| mm | mm | mm |
| 19 | 199 | 116 (mit Frontplatte 6 mm) |
- 2.7. Masse: 575 g
- 2.8. Zeichnungssatz: 127.74

3. Anschlüsse

- 3.1. Kontaktbelegung der Federleisten (auf die Lötösen gesehen):



Kontaktbelegung je nach
Verwendungszweck

4. Schaltzeichen

4.1. Schaltkurzzeichen:



4.2. Stromlauf:

