

1. Herkunft

1.1. Entwicklungsbetrieb
 Rundfunk- und Fernsehtechnisches Zentralamt, Berlin-Adlershof

1.2. Herstellerbetrieb
 Rundfunk- und Fernsehtechnisches Zentralamt, Berlin-Adlershof

2. Kenndaten

2.1. Verwendung
 Die WL-Station F 735 ist ein Wechselsprechgerät für drei Leitungen.

2.2. Beziehungen zu anderen Geräten
 Das Gerät arbeitet mit den Grundbausteinen für Kommandoverbindungen F 750.0/1 zusammen.
 Die WL-Station F 735 ist als Einzelgerät nur bedingt verwendbar.

2.3. Elektrische Daten

Stromaufnahme

Bei einer Betriebsgleichspannung
 beträgt die Stromaufnahme

$$U_B = 24 \text{ V} \quad \begin{matrix} +1 \text{ V} \\ -2 \text{ V} \end{matrix}$$

$$I_B = 350 \text{ mA}$$

2.4. Auswechselbare Teile

- 1 Stück M 700a oder M 720
- 1 Stück O 701c
- 1 Stück V 700.0a
- 3 Stück Signalkleinlampe A 24 V 0,025 A - TGL 10449

2.5. Maßangaben

Die WL-Station F 735 ist ein Tischgerät
 mit den Abmessungen

Breite	Höhe	Tiefe
357 mm	184 mm	199 mm

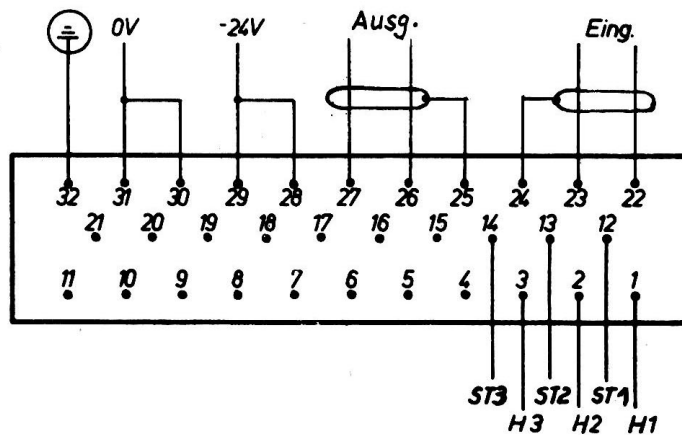
2.6. Masse 5,7 kg

2.7. Zeichnungssatz 173.12

3. Anschlüsse

3.1. Kontaktbelegung der Steckerleiste (auf die Lötösen gesehen)

Beschaltung der Steckerleiste
 (auf die Lötanschlüsse gesehen)



4. Schaltzeichen

4.1. Schaltkurzzeichen



Fg 873 Bg 1054 00177