



Kommandomodul U 475

31767 80403

Der Kommandomodul U 475 hat die Aufgabe, das Signal eines Kommandomikrophons auf den Studiopegel von +6 dB zu verstärken. Ein eingebauter Begrenzer sorgt dafür, daß dieser Pegel auch bei stark wechselnden Besprechungsabständen und -lautstärken nahezu gleich bleibt.

Der Kommandomodul U 475 enthält ein eingebautes Kondensatormikrophon mit Kugelcharakteristik. Man erreicht dadurch eine ausgezeichnete Sprachverständlichkeit für alle Kommandos bei größter Bewegungsfreiheit des Sprechers.

Das Gerät ist in eine B1-Kassette eingebaut.

Technische Daten: 0,775 V \pm 0 dB_u
Bezugsfrequenz: 1 kHz Sinus

Eingebautes Kondensatormikrophon Druckempfänger
Feldbetriebsübertragungsfaktor 0,2 V pro 0,1 Pa \pm 1 μ bar
bei 1 kHz und Stellung
44-dB-Verstärkung bei $U_{B \text{ Kapsel}} \geq 48 \text{ V}$ —

Verstärkung bei 1 kHz 44 ... 64 dB
in 4-dB-Stufen umschaltbar

Übertragungsbereich 40 Hz ... 15 kHz

Frequenzgang gemäß Kurvendarstellung

Ausgangsdaten:

Ausgang symmetrisch, erdfrei
Der Ausgangsübertrager hat eine statische Schirmwicklung

Ausgangsscheinwiderstand $\leq 40 \text{ Ohm}$

Ausgangsunsymmetriedämpfung bei 15 kHz $\geq 60 \text{ dB}$

Zulässiger Abschlußwiderstand $\geq 300 \text{ Ohm}$

Ausgangspegel im Begrenzungsbereich +4 ... +7,5 dB_u

Begrenzerkennlinie gemäß Kennliniendarstellung

Ansprechzeit des Begrenzers $\leq 1 \text{ ms}$

Abklingzeit des Begrenzers ca. 1 s

Grenzschalldruckpegel für $K_{\text{ges}} = 1\%$ $\geq 125 \text{ dB}$

bei 1 kHz und Stellung 44-dB-Verstärkung

Geräuschspannungsabstand bezogen auf

0,1 Pa \pm 1 μ bar, in Stellung

64-dB-Verstärkung ca. 49 dB bei $U_{B \text{ Kapsel}} \geq 48 \text{ V}$ —

Ersatzlautstärke

nach DIN 45 405 ca. 25 dB bei $U_{B \text{ Kapsel}} \geq 48 \text{ V}$ —

Stromversorgung:

Nennbetriebs-

spannung U_B

a) 24 V = (Verstärker)

b) 48 V = (Mikrophonkapsel)

Zulässiger Betriebs-

spannungsbereich

a) 21 ... 28 V—

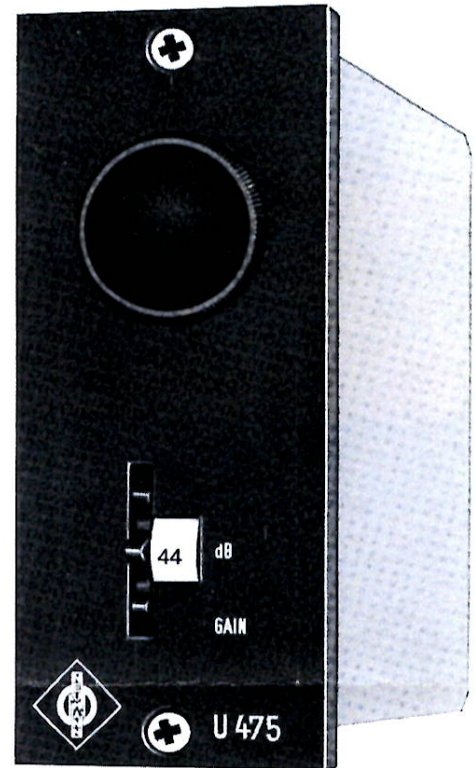
b) 21 ... 54 V—

Stromaufnahme bei

$U_B = 24/48 \text{ V}$

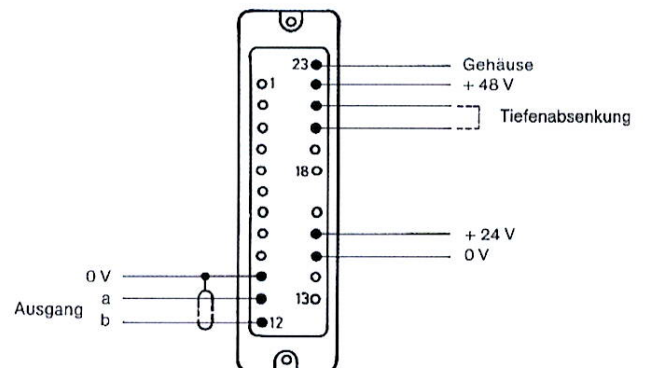
a) $\leq 25 \text{ mA}$

b) keine Stromaufnahme

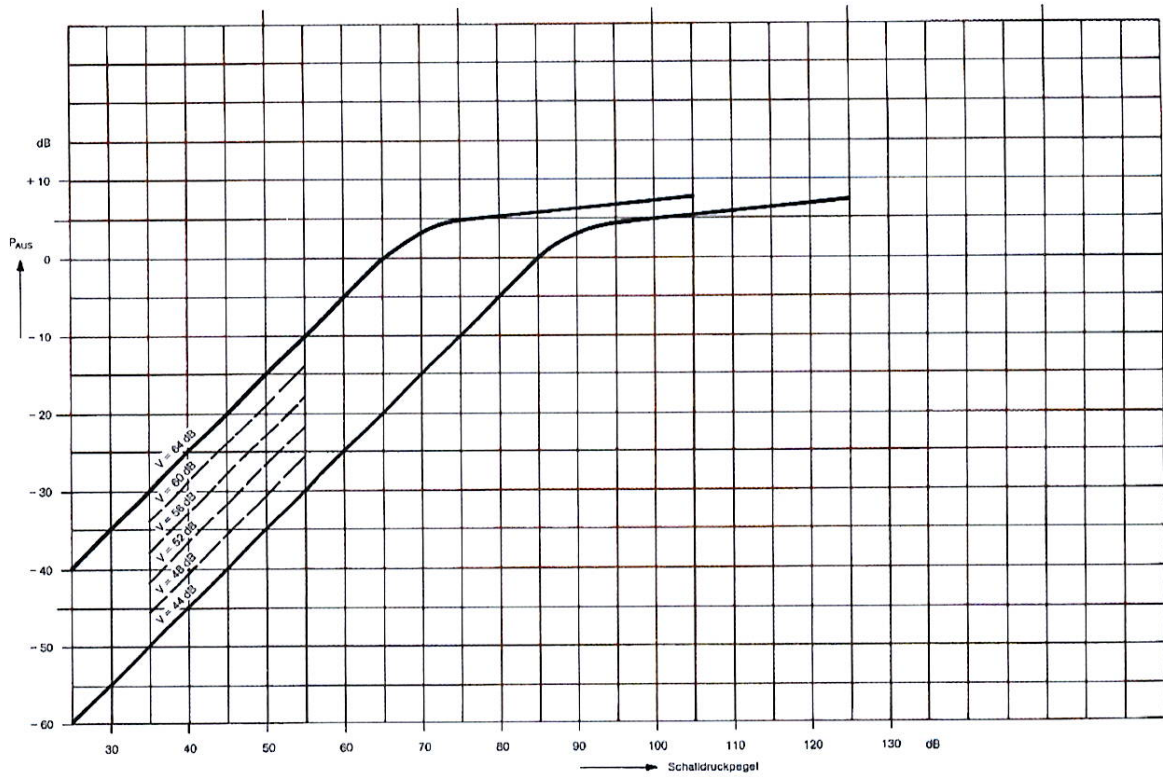


Zulässige Betriebsumgebungstemperatur	0° ... 50 °C
Gehäuse	B1-Kassette
Abmessungen der Frontplatte	40 x 95 mm
Gehäusetiefe	109,5 mm
Gewicht	ca. 0,4 kg
Steckverbinder	T 2700
Erforderliches Gegenstück	T 2701

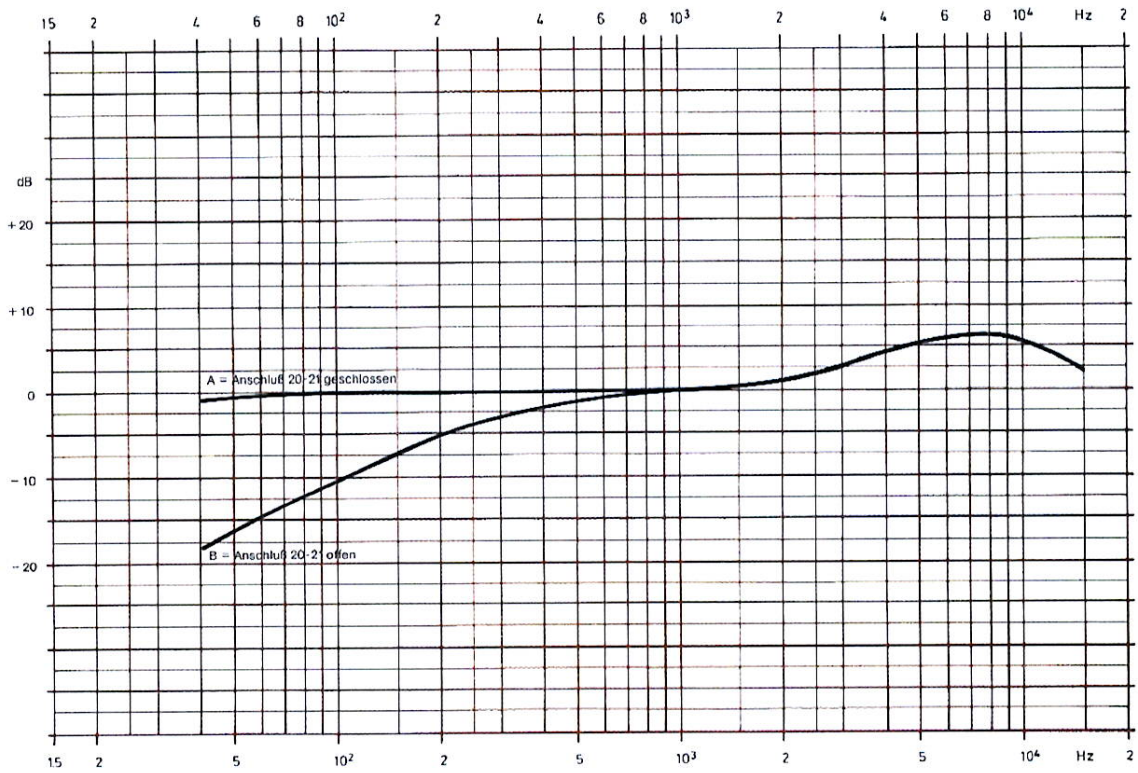
Erforderliche Anschlußbelegung für U 475



Dezember 1988



Begrenzerkennlinie, Ausgangsabschluß = 300Ω



Frequenzgang

Irrtümer und technische Änderungen vorbehalten.