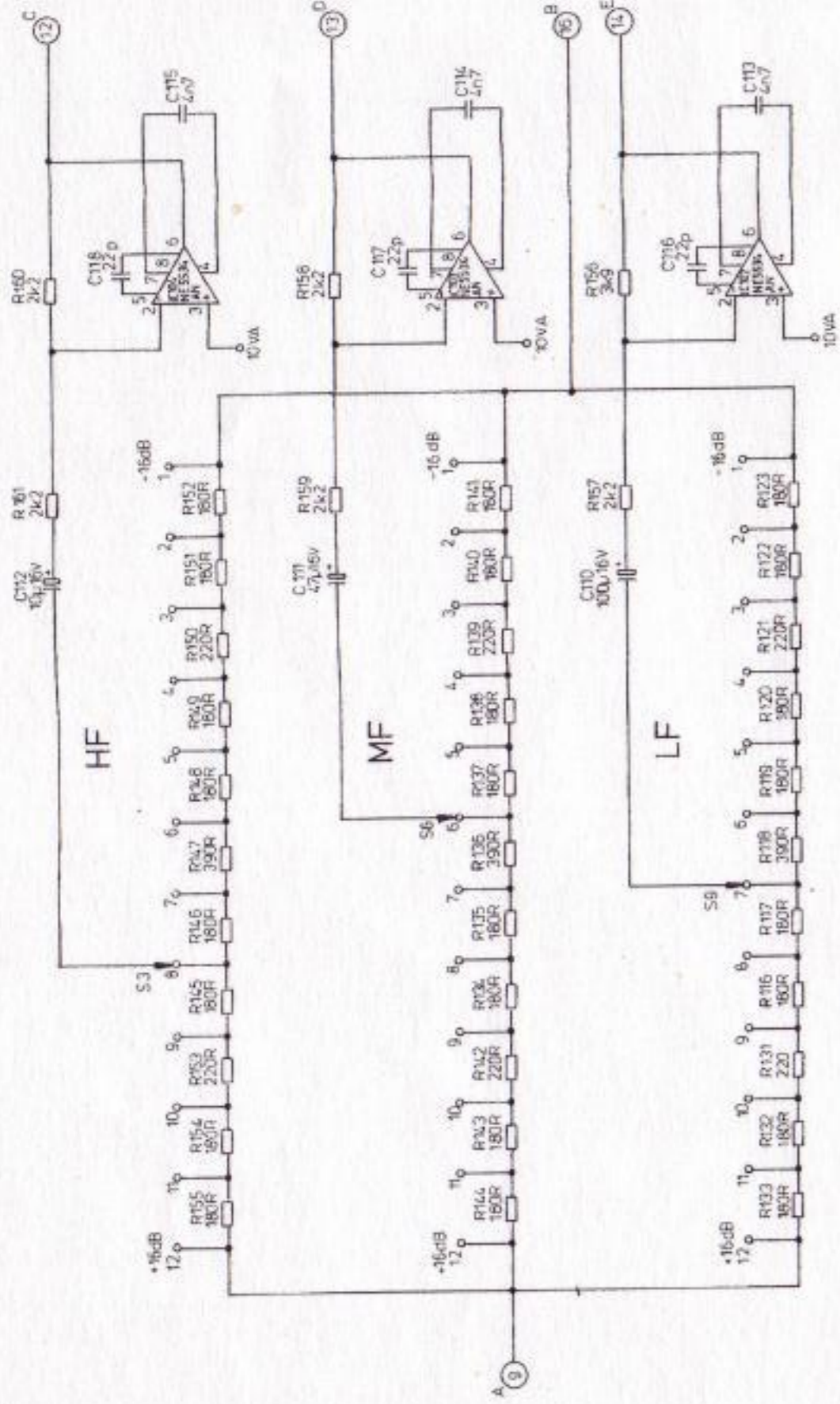


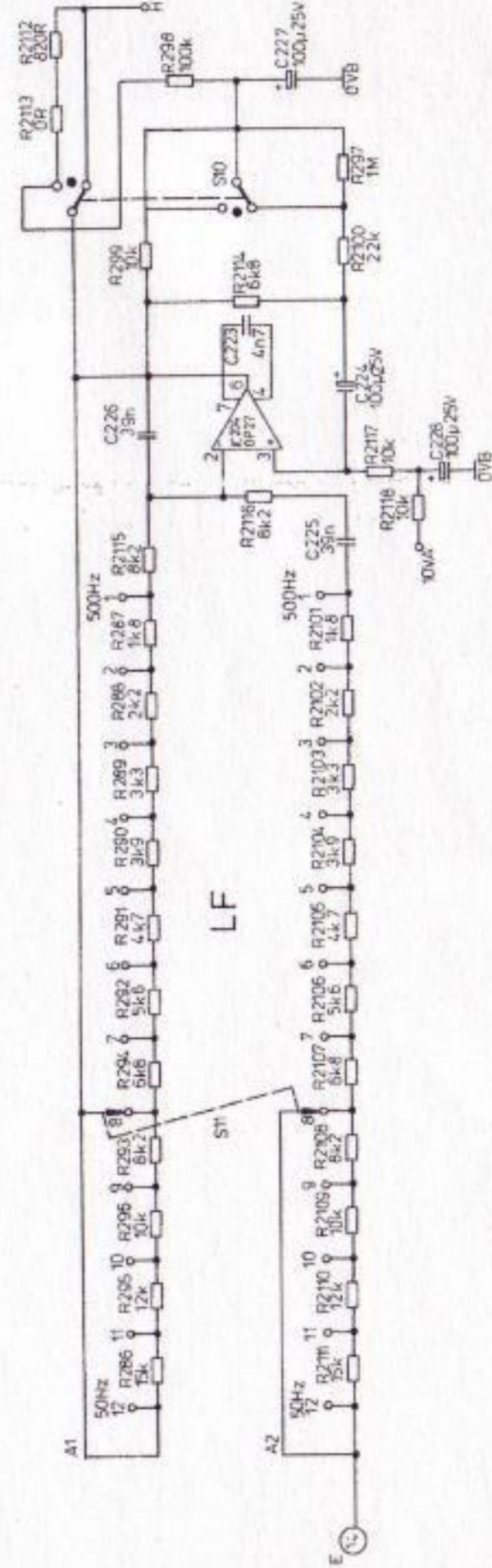
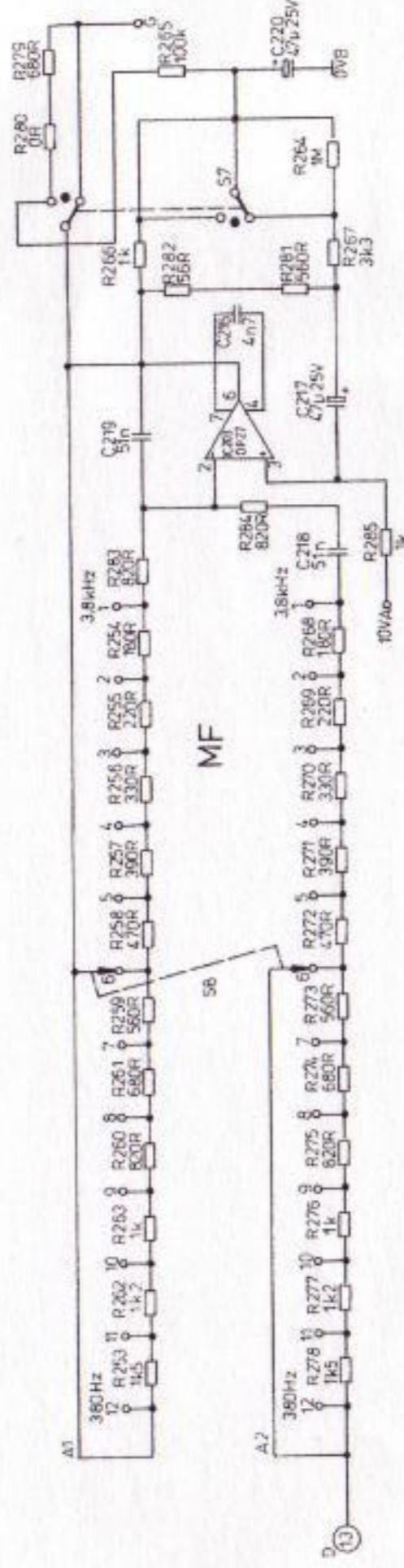
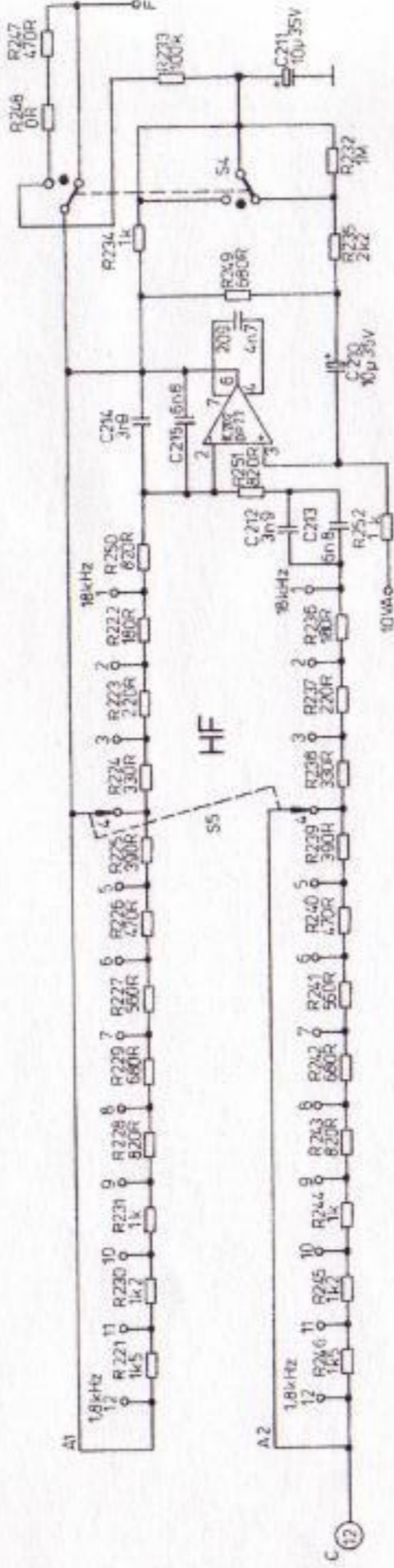
\bar{i} = Eingangsteckverbinder

Alle Widerstände 2% Toleranz außer mit (!) gekennzeichnet mit 0,1%

Anhebung / Abschwächung

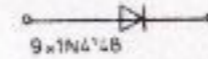
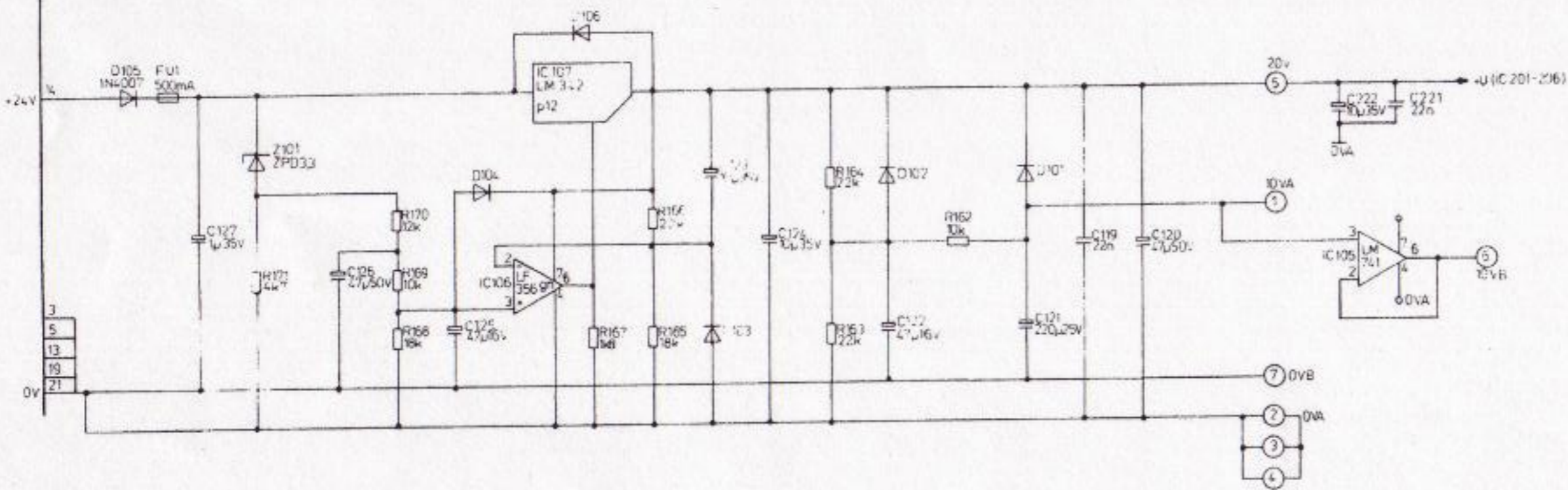
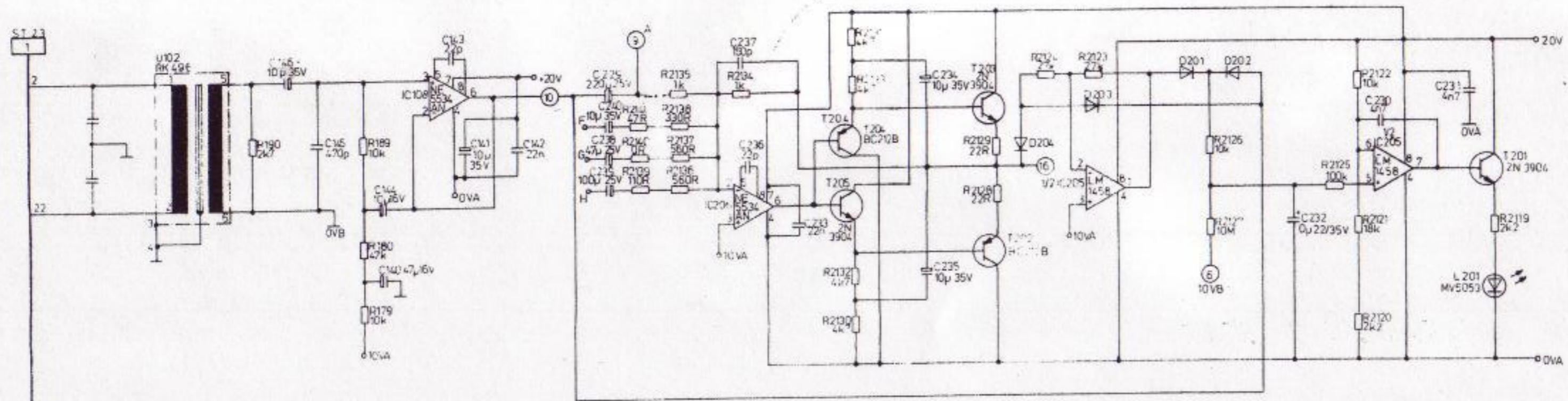


Filter



Freimaßstab Verzerrung nach DIN 7168 mittel		Name		Glockenfilter, Anhebung, Abschw. M0046/048 LF, MF, HF-Filter Schaltplan	Meßstab
1983	Tag				
Entw.					
Bearb.	26.4	F. Schuster		Zeichn.-Nr. MK3D.2.5.3	Blatt
Gepr.	29.04	München			
Änderung	Tag	Name		MARZ	

Vervielfältigung dieser Unterlagen und sämtlicher Beilagen sowie Verwertung oder Mitteilung an Dritte ohne unsere schriftliche Genehmigung ist nicht gestattet.
(LRHG, UMG, BGB). Alle Rechte für den Fall der Patenterteilung oder GM-Eintragung vorbehalten.
Konstruktionsänderungen, die uns im Interesse einer Qualitätsverbesserung oder einer erweiterlichen Anwendungsmöglichkeit oder aus Fertigungsgründen notwendig oder zweckmäßig erscheinen, behalten wir uns vor, ohne Ersatzleistungen dieser Konstruktionen oder Ausführungen verpflichtet zu sein.



Fremdlicenz nach DIN 7168 mittel					
1988	Tag	Name		Eingangverstärker	
Entw.				MO 046/048	
Bearb.	25.9.88	F. Schuster		Speisung Overload	
Gepr.	25.09.88	Münch		Ber - Summerst	
Zeichn.-Nr.				Blatt	
MK 3D.25.2					
Aut. Änderung		Tag		Name	
				MANZ	

Vervielfältigung dieser Unterlagen und sämtlicher Belegblätter sowie Verwertung oder Mitteilung an Dritte ohne unsere schriftliche Genehmigung ist nicht gestattet.
 APH, UMG, BSB! Alle Rechte für den Fall der Patenterteilung oder GM-Erfindung vorbehalten.
 Konstruktionsänderungen, die uns im Interesse einer Qualitätsverbesserung oder einer erweiterten Anwendungsmöglichkeit oder aus Fertigungsgründen notwendig oder zweckmäßig erscheinen, behalten wir uns vor (ohne Ersatzleistungen) dieser Konstruktion oder Ausfertigung vorzutreten.