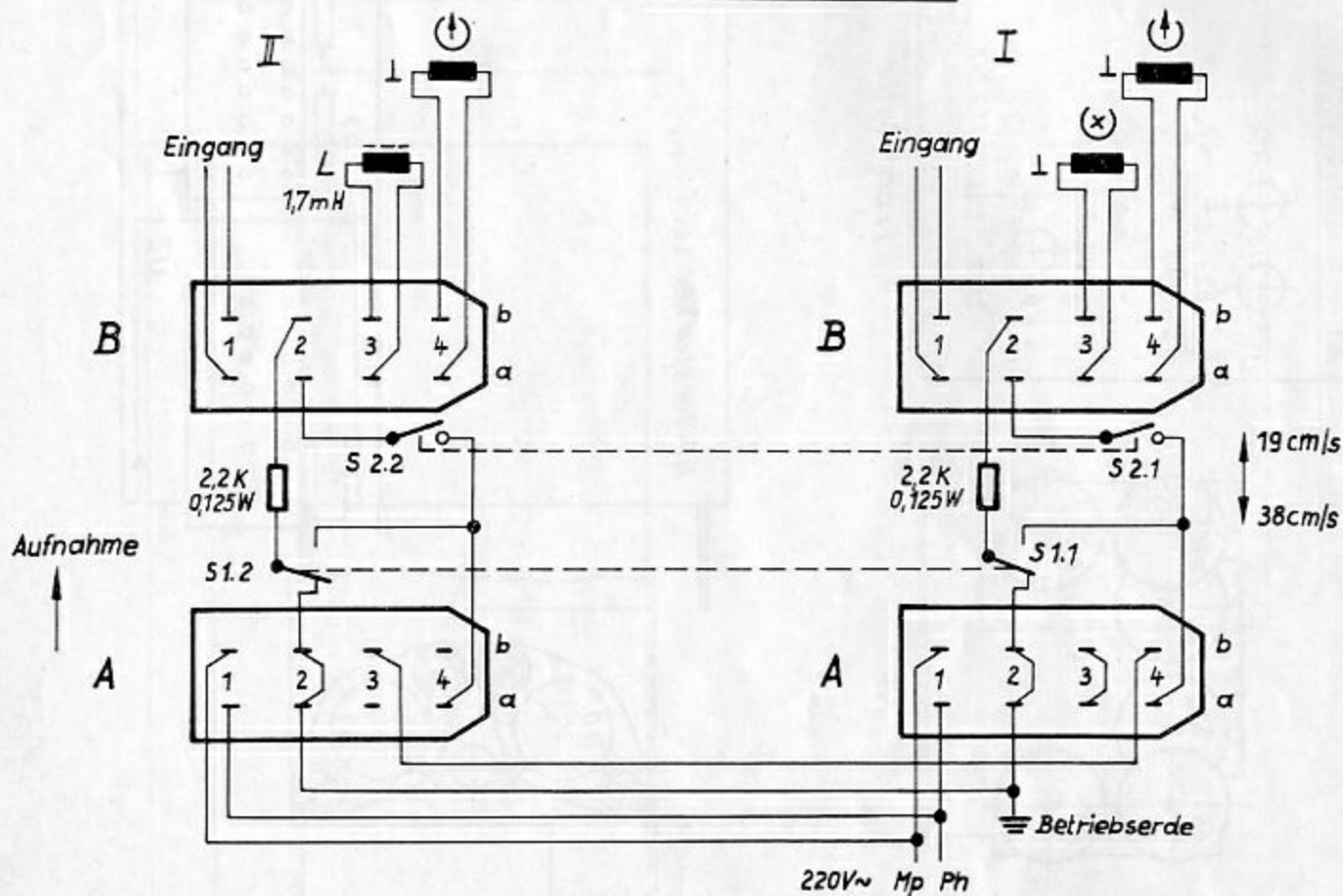


10.2 Anschlußschema AV 81

(auf die Messerleisten gesehen)

Die Federleisten des Einschubrahmens sind wie folgt zu beschalten:

Stereo - Betrieb



Schalterbezeichnungen:
 S1 stellt den von der Aufnahmelaste des Magnetbandtransportwerks gesteuerten abc-Kontakt dar.
 S2 ist jeweils ein Kontaktsatz des Bandgeschwindigkeits-Umschalters im Magnetbandtransportwerk.

Mono - Betrieb

