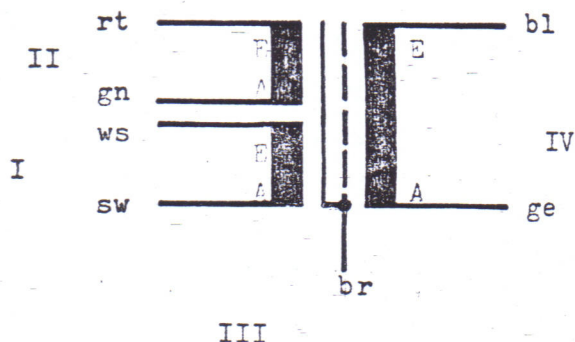


Spulenkpzchnng:
 Kern:
 Kernzeichnung:
 Blechsorte:
 Schichtung:
 Luftspalt:
 Bemerkungen:



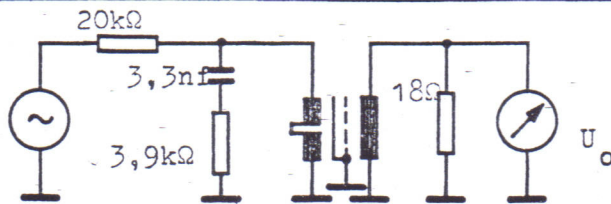
Induktivität: 20,5 H bei 10 mV 50 Hz an sw und rt
 Frequenzgang: 20 - 60 000 Hz ± 1 dB bei $R_g = 20k\Omega$, siehe Meß-schaltung
 Impedanzen: Primärleerlaufimpedanz ca. 6,5 k Ω bei 50 Hz
 Übersetzungsverhältnis: von sw-rt nach ge-bl = 1,86 : 1 ± 10%
 von nach =
 $k \leq 1\%$ bei $f \geq 40$ Hz $U_i \leq 8V$

Kam.	Wicklung	Anf.	Länge	M-Wicklung	Cul \varnothing	Ende	Länge	R	Gewicht	Isolation
	I	sw	160	260	0,05	ws	160	} 336 Ω I + II bifilar		
	II	gn	160	260	0,05	rt	160			
Isolation 1 x Excelsior 6100										
	III	Schirm		1 Lage	0,08	br	160			
	IV	ge	160	280	0,08	bl	160	86 Ω		

Meß-Schaltung

$U_i = 1V$

$U_o = 1,7mV$



1 M-Wicklung = 2,4 Windungen.

1	Ausgabe	5.6.74	Tag	Name
-	Änderung			

Besonderheiten:

Einbau nach:

Prüfung nach: Pv-Nr.

BEYER
 EUGEN BEYER
 ELEKTROTECHNISCHE FABRIK
 Heilbronn / Neckar

Dat. 6.6.74
 ber. *se*

Blattzahl: 1
 Blatt-Nr.: