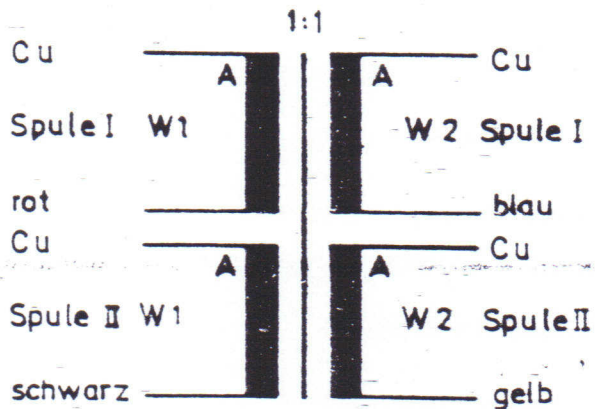


TR/BV 410 001 203

Verwendg.

2 Spulen- 12,5x12,5 für BV 107  
 Körper: Firma Georg Neumann  
 Heilbronn  
 50 Kern- Vacopern. 100  
 blech: Bl 17,1x0,1mm  
 Magnetqual. B-050  
 fertig wärmebehandelt

Schichtzug: wechselseitig



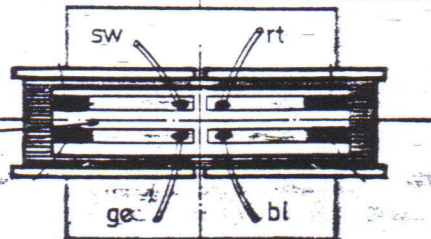
Induktivität: H bei V Hz an und  
 Frequenzgang: Hz ± dB bei  
 Impedanzen:  
 Übersetzungsverhältnis: von nach =  
 von nach =

Kam.	Wicklung	Art	Länge	W-Wicklung	Cu d	Farbe	Länge	R	Gewicht	Isolation
Sp I	W1	Cu	20	820	0,08	rot	60			
	W2	Cu	20	820	0,08	blau	60			
Sp II	W1	Cu	20	820	0,08	schwarz	60			
	W2	Cu	20	820	0,08	gelb	40			

Zwischen W1 und W2 ein Lage Isolation Excelsior 6100

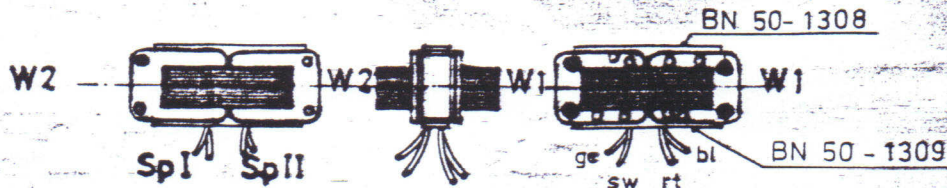
Litzen: BH 12-02

BN 50-1309



1 M-Wicklung = 1 Windungen.

Schaltplatten mit Becklack 190 aufgeklebt



**BEYER**  
 EDUARD BEYER  
 ELEKTROTECHNISCHE FABRIK  
 Heilbronn / Neckar

Dat. 6.11.85

ber. *Lothar Wagner*

Blattzahl: 1

Blatt-Nr.:

5 (30/85) Ausgabe